

---

## Landkarte des Lebens Zwischen Dasein und Anderswo

---

Klasse 9a

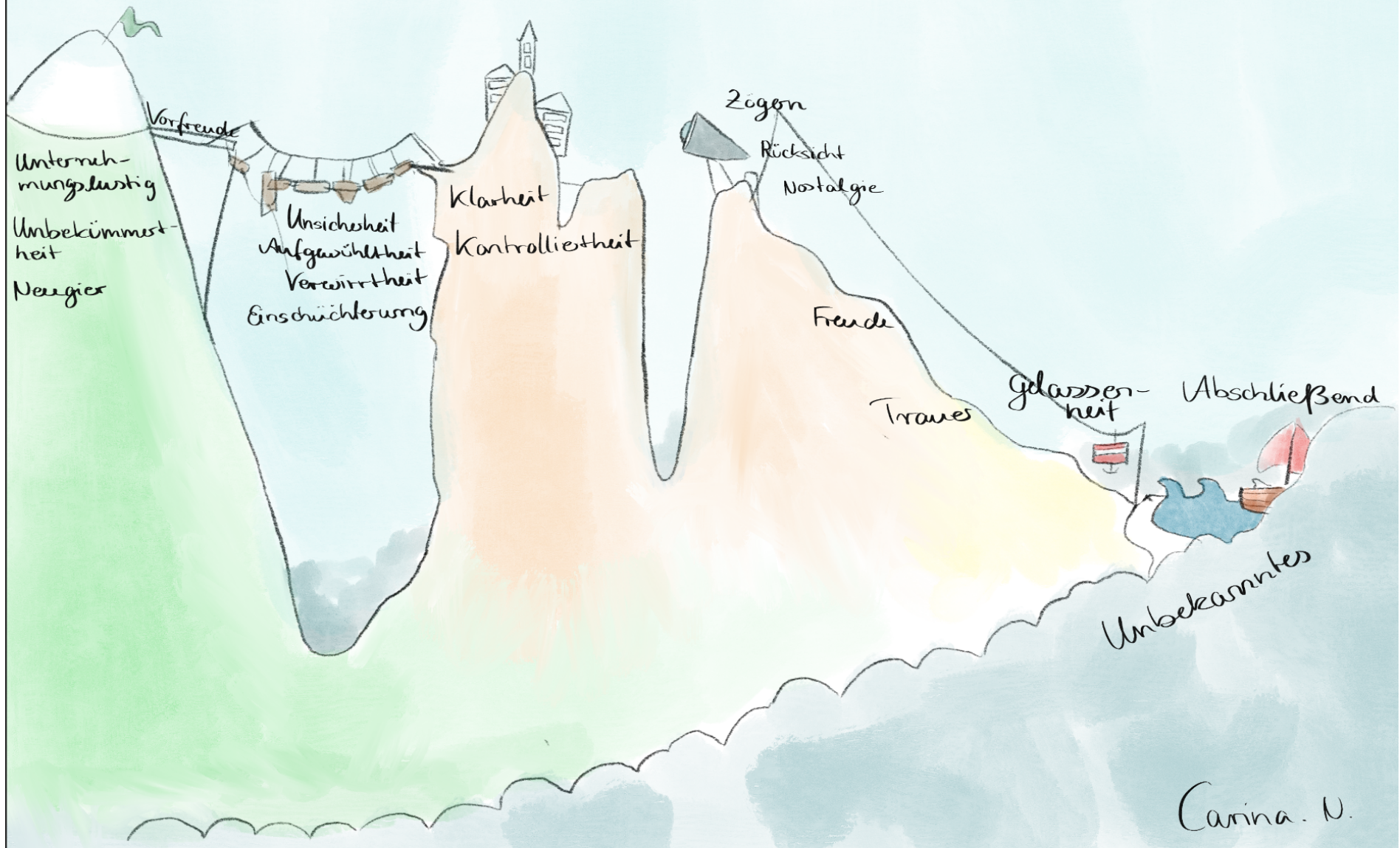
### Aufgabenstellung:

Erstellt eine geographische Karte! Verzeichnet darin eure Gedanken und Kenntnisse zum Thema Leben und Sterben/Tod, indem ihr den Begriffen symbolische Orte zuweist. (mit Legende, vgl. Karte)  
Arbeitet alleine oder in kleinen Gruppen!

Präsentation: Ladet eure Klassenkameraden zu einer „Rundreise in eure Erlebniswelt ein und führt sie zu den bedeutenden Plätzen dieser Welt.

Material: Poster, Buntstifte ...

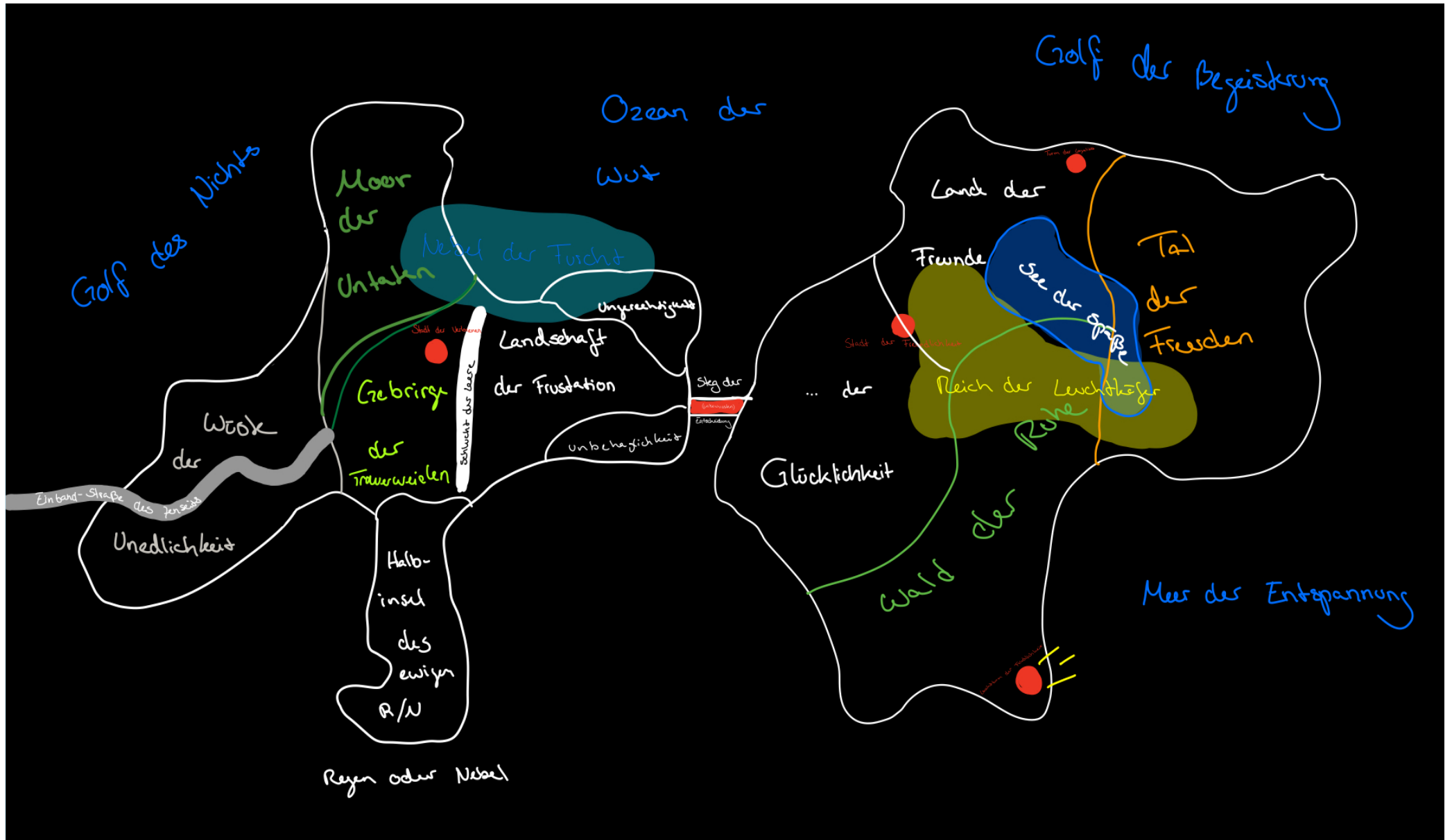




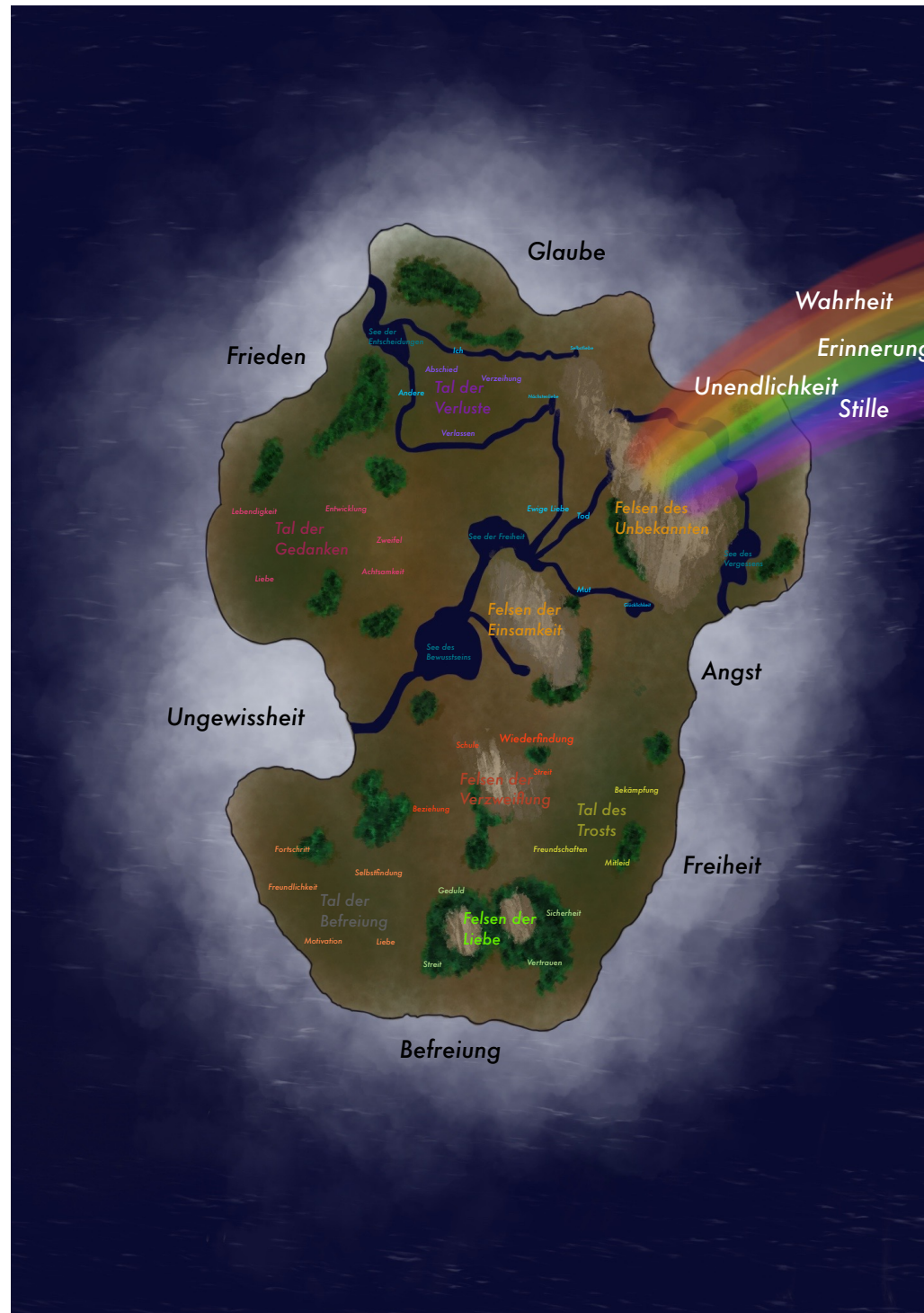


Charlotte





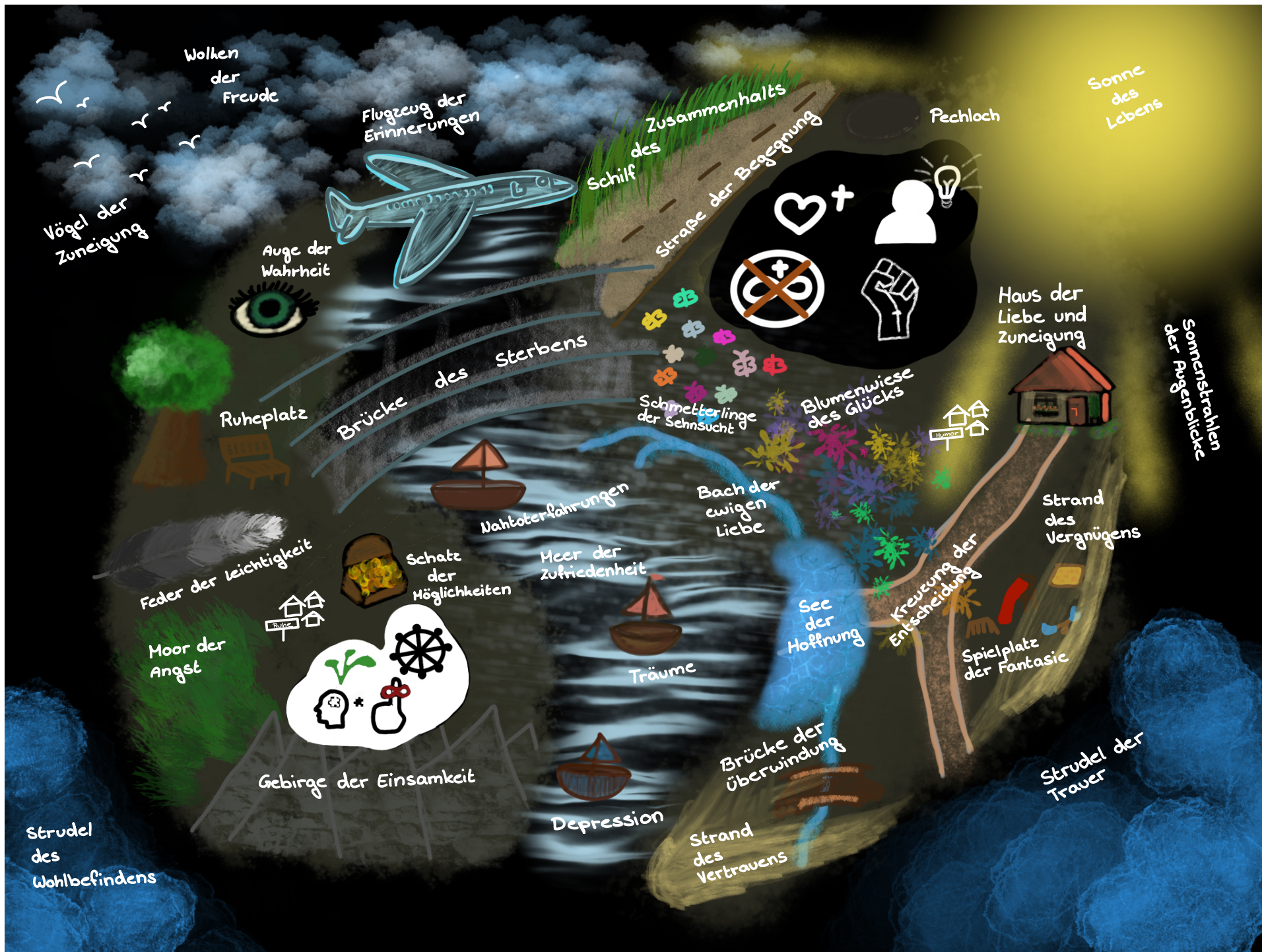




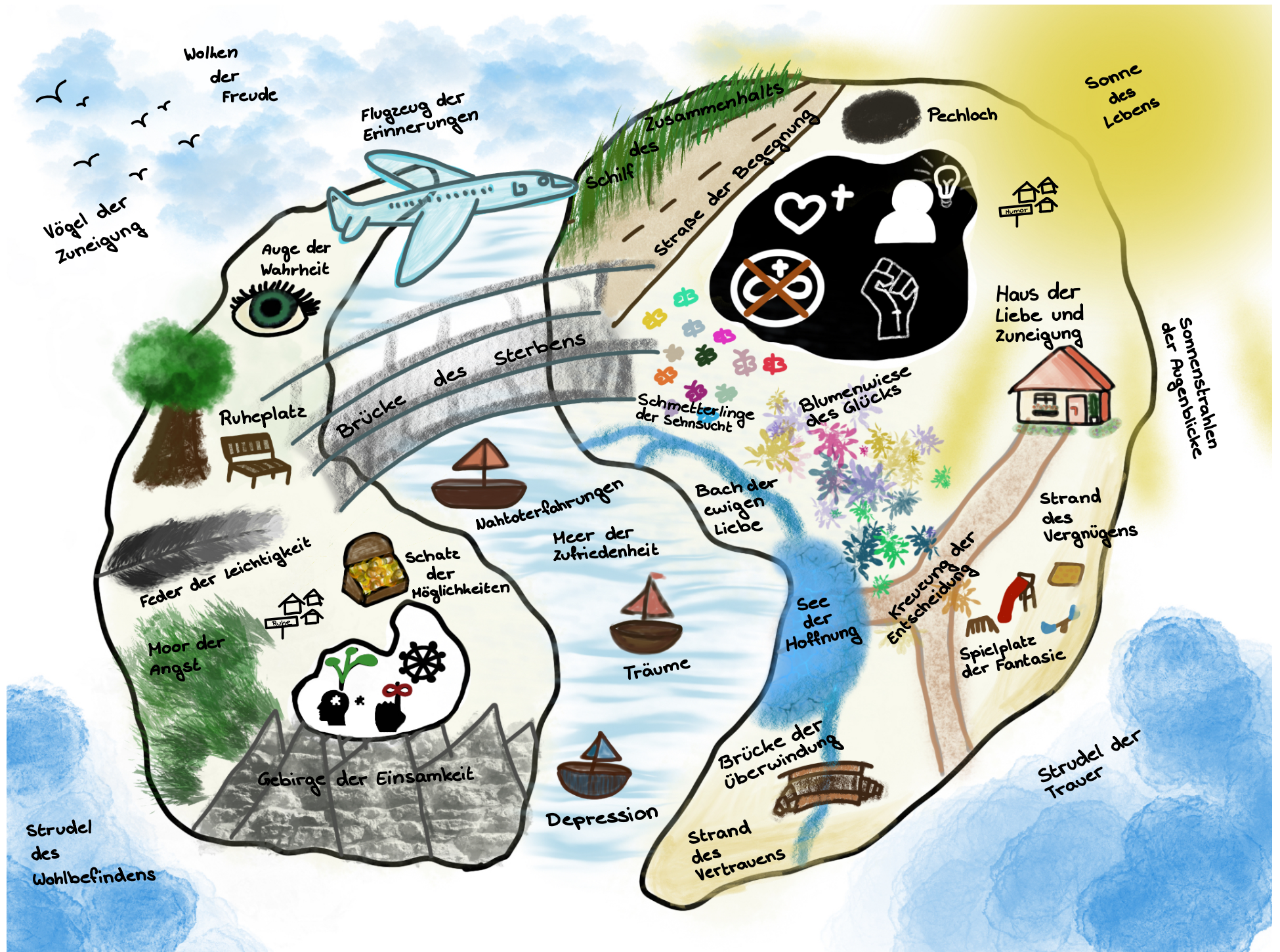
Jana













### Legende:

- Hand = Widerstand gegen Tod
- Unendlichkeit = Leben → ewigen Tod entkommen
- Herz = Tod von Geliebten
- Mensch Lampe = Bewusstsein des Sterbens / Tod (irgendwann / irgendwo)
- Finger Schleife = Erinnerung der Toten durch Lebende
- Pflanze = Neues Leben mit Tod
- Rad Kreis = Buddhismus → Leben nach dem Tod
- Puzzle = Teil eines Toten lebt weiter (in z.B. Herzen von Angehörigen, oder wirklich durch Organspende)

